

## GENERADOR D'AIRE C3



### INTRODUCCIÓ

És un generador d'aire calent especialment pensat per granges i hivernacles, pot cremar qualsevol tipus de biomassa.

La seva principal avantatge radica en que el cos de la caldera es molt compacte, de fet el bescanviador de calor està muntat en l'exterior de la màquina. Aquest està muntat en l'interior dels conductes d'aire calent de la granja o hivernacle. D'aquesta manera s'aconsegueixen diferents avantatges:

- **Millor repartiment del calor** en tot l'interior de la granja.
- Generador molt compacte, ocupa poc espai, a més degut a les seves dimensions **pateix molt menys de problemes de dilatació**.
- Pràcticament **duplica la seva vida respecte** la competència.
- Espai de sala de calderes molt reduït, **no és necessari preveure més construccions per a la sala de calderes**.
- **Capacitat per cremar qualsevol tipus de biomassa**, restes agràries, pellet, estella forestal... és fàcilment configurable davant de qualsevol tipus de combustible.
- **Temperatures més estables** i contínues en l'interior de la granja.
- Es pot connectar al sistema de climatització que ja és existent.
- Permet col·locar els tubs d'aire calent a la part baixa de la granja, **reduïnt el consum tèrmic fins a un 30%**. Al estar més proper al terra manté els llits dels animals molt més secs, evitant malalties.
- **Bescanviador d'alt rendiment**, els fums passen de 600°C en la cambra de combustió a poc més de 100°C en la sortida de fums.

- Equipats amb un ventilador centrífug de doble aspiració amb termòstat de temperatura de treball i termòstat de seguretat.
- L'encesa es realitza en uns minuts i té una autonomia de 12 a 96 hores depenent del combustible a cremar i la tolva que s'utilitzi.
- Cambra de combustió de gran capacitat i intercanviador de calor d' excepcional rendiment, repartint l'aire calent proporcionalment per tota la granja, hivernacle, nau industrial, etc.

### **FONT DE PRODUCCIÓ**

BIOMASSA. Serradures, clasca de pinya, fusta triturada, escorça triturada, pinyol d'oliva, pèl·let, clasca d' ametlla i altres productes vegetals.



### **TOLVA D' ALIMENTACIÓ**

Es fabrica a mida dels productes que s'aniran a utilitzar, podent incorporar vibrador.

### **ALIMENTADOR**

Totalment automàtic i controlat per temperatura.

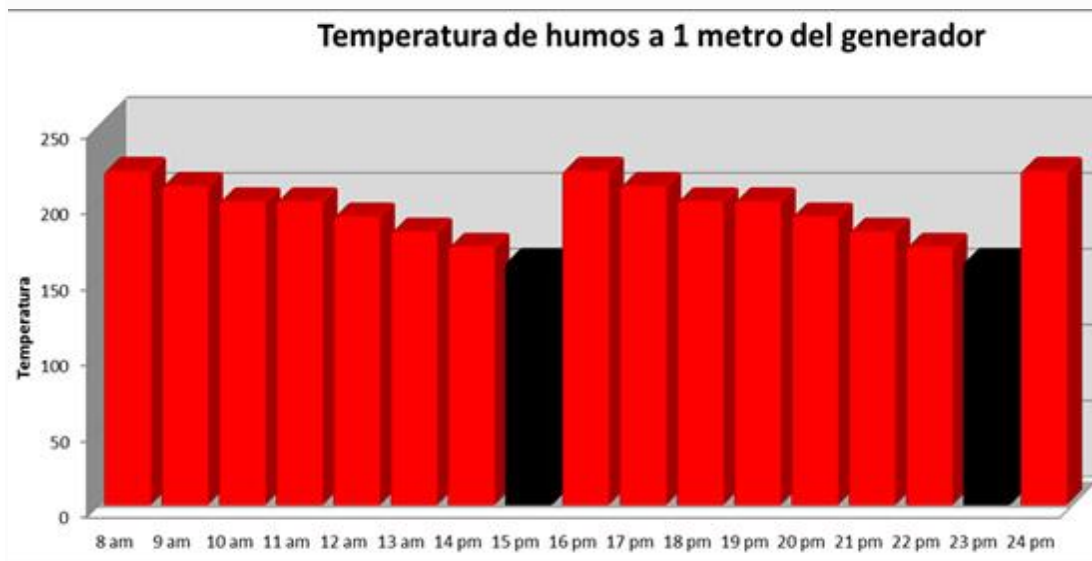


## CREMADOR

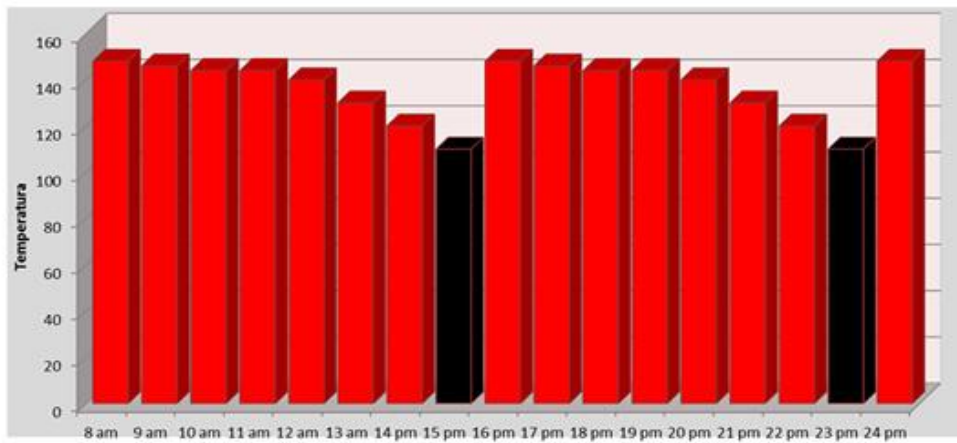
On es realitza la combustió, el producte es dipositat al cremador per mitjà de l' alimentador.



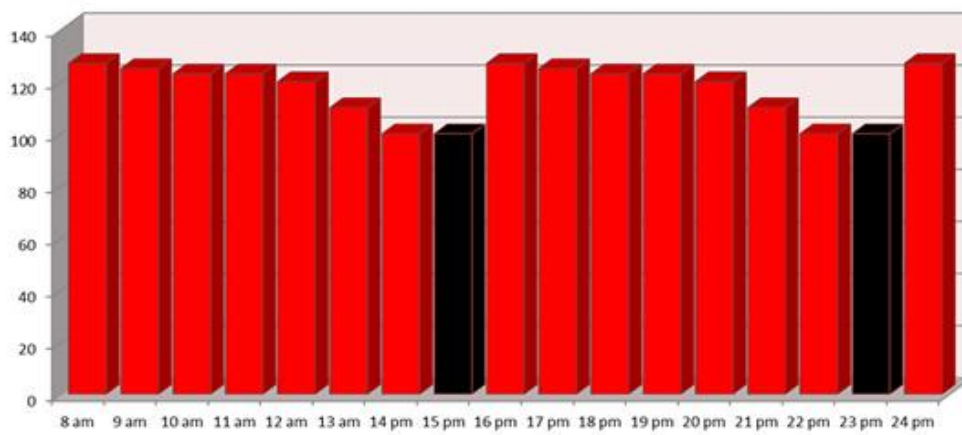
## TEMPERATURA DE SORTIDA DE L' AIRE DEL GENERADOR



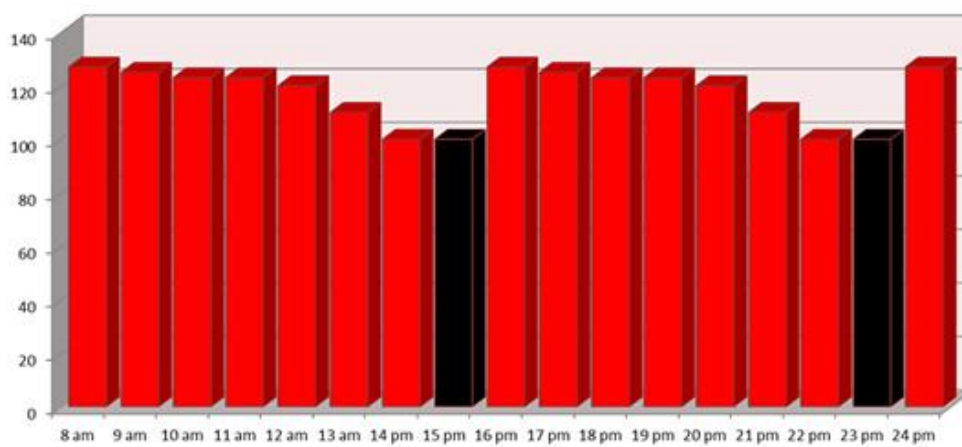
**Temperatura de humos a 15 metros del generador**



**Temperatura de humos a 30 metros del generador**



**Temperatura de humos a 30 metros del generador**



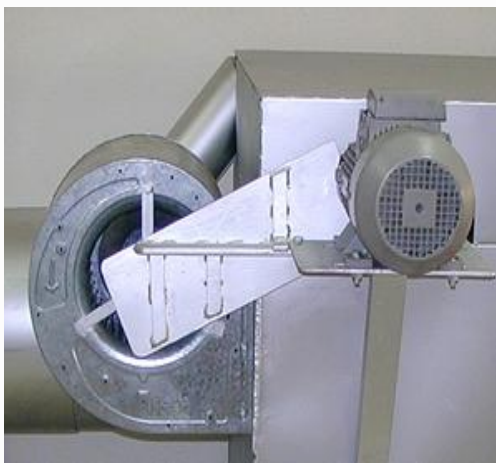
\*Aquests valors poden variar depenent dels combustibles

### **CILINDRE I CREMADOR DE FUMS**

Reben les calories produïdes pel cremador.

### **CÁMBRA D' AIRE**

L' espai existent entre el cremador, cilindre i l' embolcall extern.



### **ELECTROVENTILADOR**

Per mitjà d' un termòstat expulsa l' aire calent. El cabal d' aire pot variar des de 4.300 fins 18.000 m<sup>3</sup>/h. La potència de l' ectro-ventilador, de 0,75 kW a 4 kW.

### **EXTRACTOR DE FUMS**

Activa la combustió quan ens falta la temperatura programada a l' actuar, augmentem la combustió al cremador i igualment augmentem la temperatura de sortida de gasos i transmetem la calor a la cambra. Potència, de 0,75 kW a 1,5 kW.



### **TUBS DE CONDUCCIÓ D' AIRE CALENT**

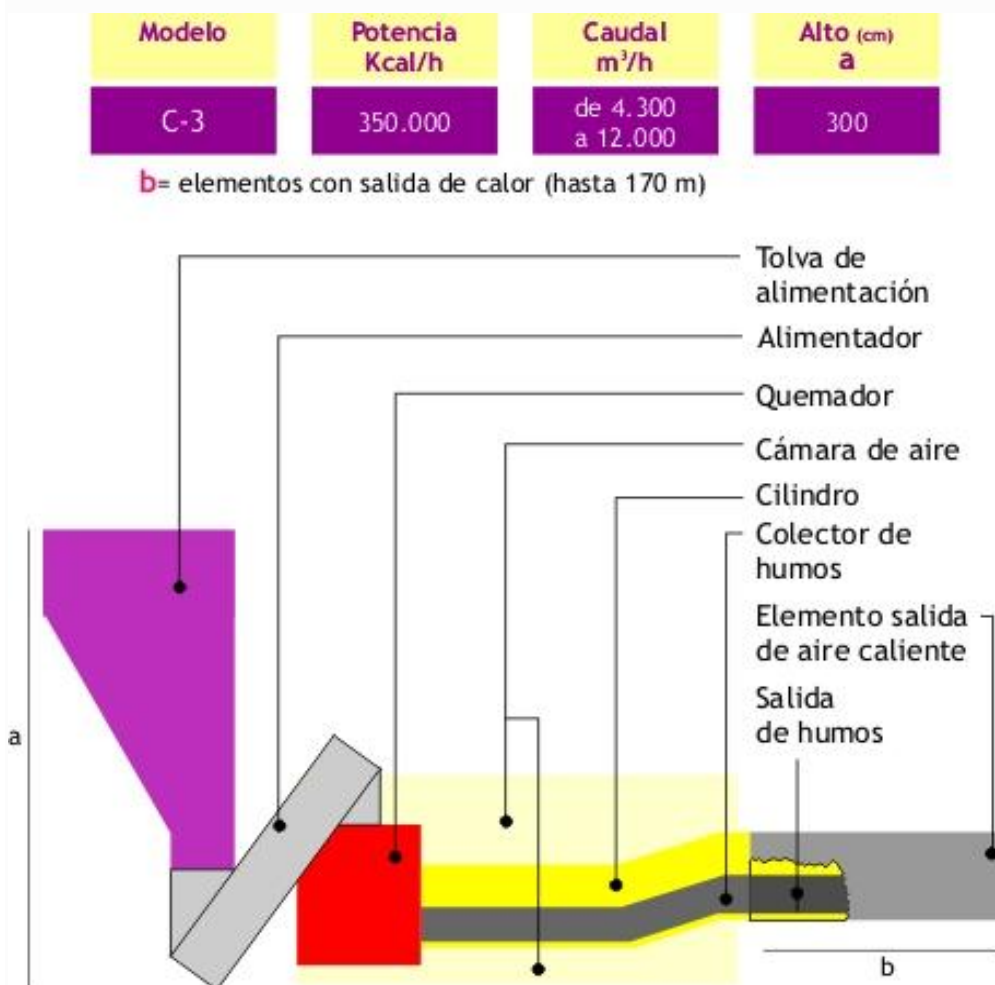
Amb finestretes regulables per a la sortida d' aire.

## TUBS DE CONDUCCIÓ DEL FUMS

Muntats dins dels tubs d'aire per aprofitar el màxim la calor que produeixen els gasos, amb registres per a la seva neteja.

### EQUIPAMENT

Equipat amb un ventilador centrífug de doble aspiració, termòstat de temperatura de treball i termòstat de seguretat.



### CARACTERÍSTIQUES

- En la construcció dels nostres generadors d'aire calent s'utilitzen acers especials per a la cambra de combustió.

- Els tubs d'aire varien segons les dimensions de la nau.
- L'encensa es realitza en uns minuts.
- Cambra de combustió de gran capacitat i intercanviador de calor d' excepcional rendiment, repartint l'aire calent proporcionalment per tota la granja, hivernacle i nau industrial.
- Construit segons normes CE: UNE-EN 292-1/UNE-EN 292-2 A1.

## EXEMPLES INSTAL·LACIONS





*Watt Energia SL. C/ Xaloc 6 Pol. Ind. Riambau, 25300 Tàrraga.  
Tel. 973 314 944 - [www.wattenergia.com](http://www.wattenergia.com)*